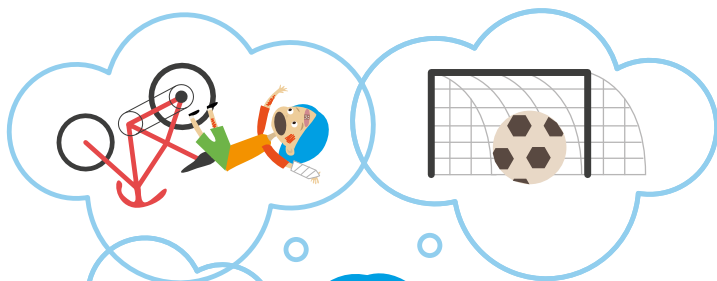


- Teškoće da sedi mirno
- Nemir u rukama i nogama



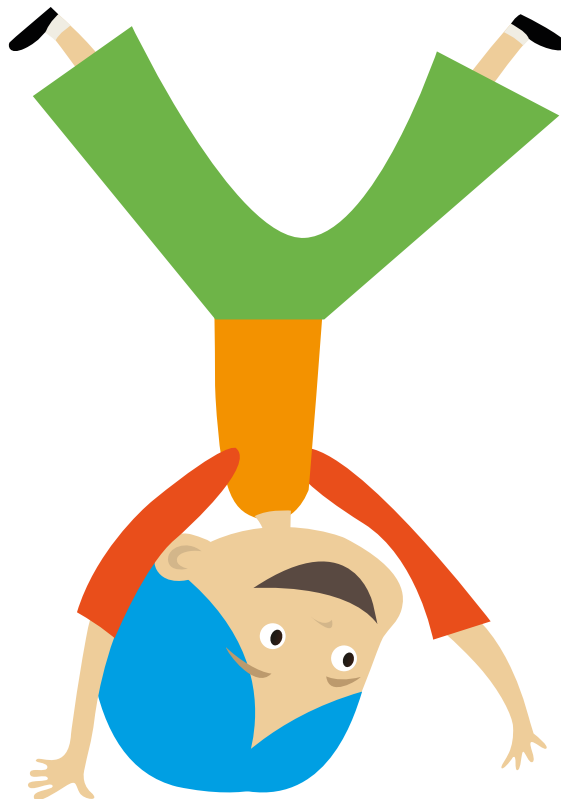
- Unutrašnji nemir
- Miran spolja, kaos iznutra



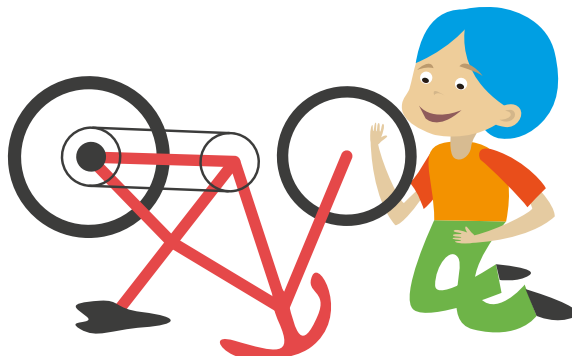


- Unutrašnji nemir
- Nemir u ponašanju
- Miran spolja, kaos iznutra

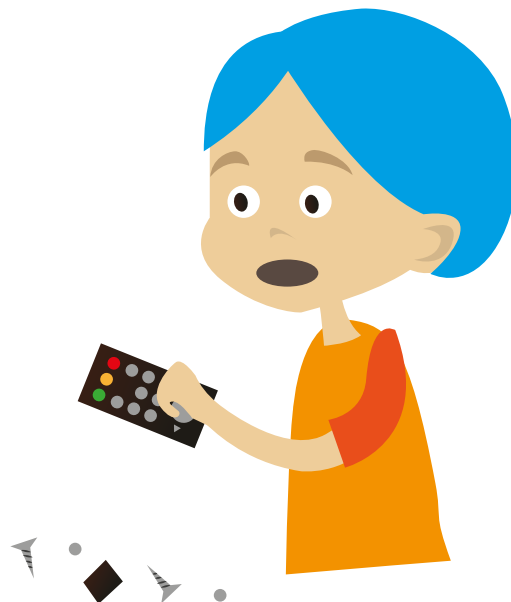
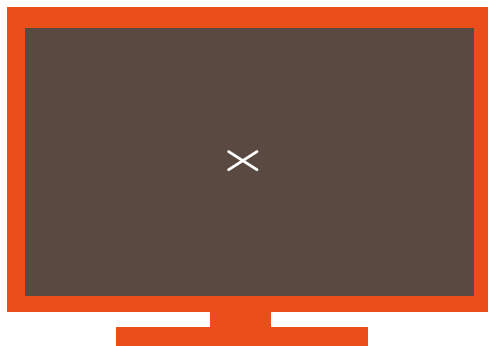
- Stalno je u pokretu



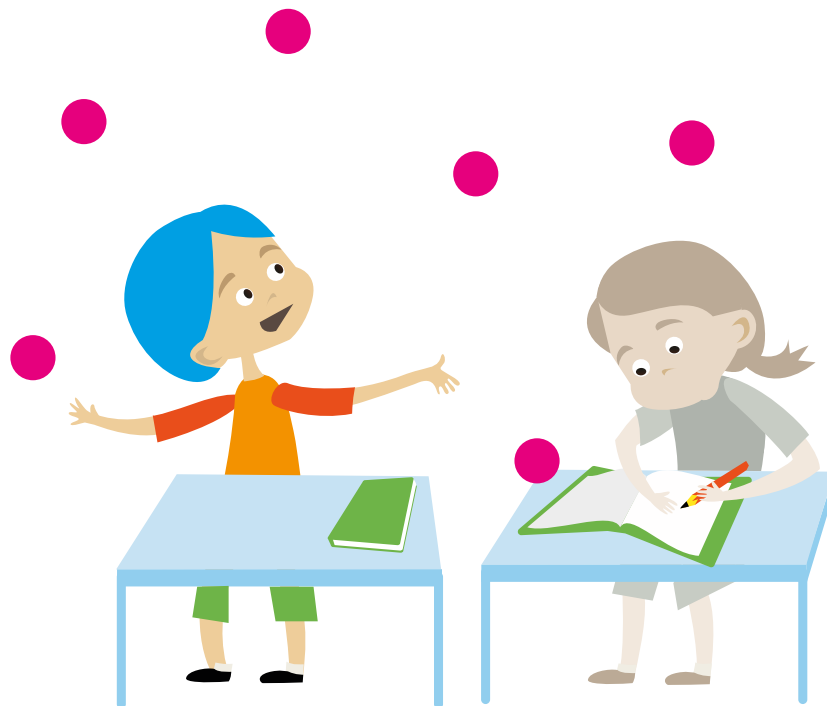
- Često menja fokus pažnje i aktivnost



- Vrpolti se, čačka stvari



- Teškoće da se prilagodi situaciji



- Teškoće da čeka na red
- Teškoće da odloži potrebe
- Prekida ili ometa druge



- Impulsivnost u govoru

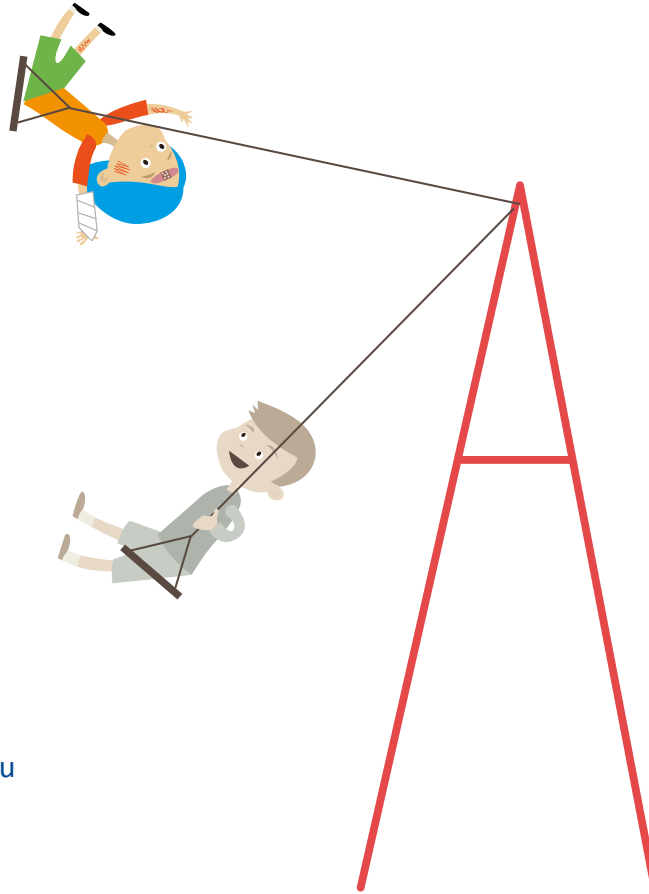


- Impulsivnost u motorici



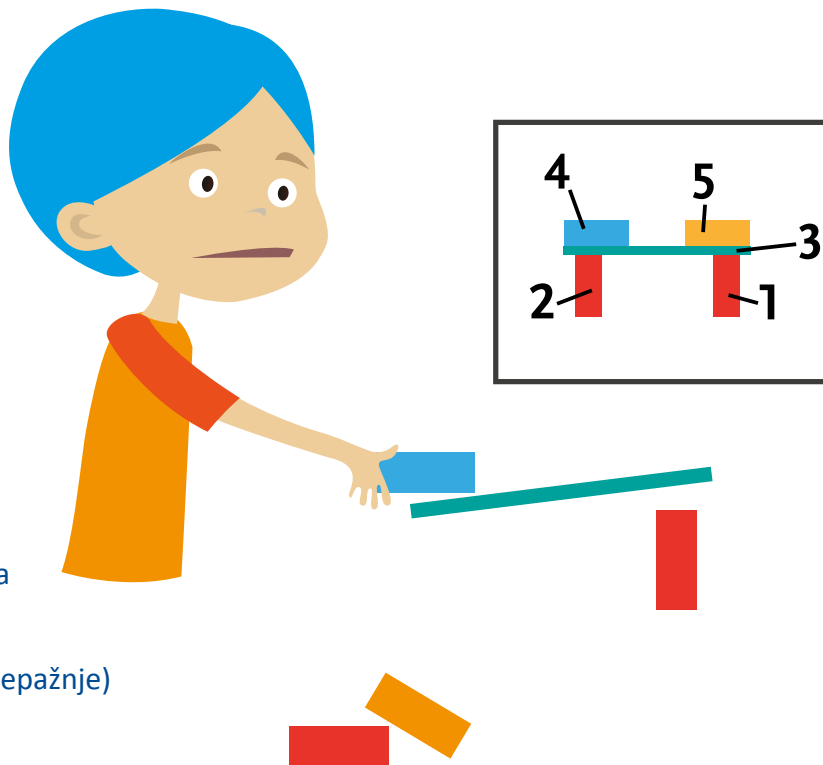
- Nepromišljeno ponašanje
- Snižena sposobnost da razmišlja o posledicama





- Impulsivnost u zaključivanju i saznavanju
- Impulsivnost u osećanjima

- Teškoće da sledi uputstva
- Teškoće da se fokusira na detalje
- Teškoće da organizuje i sprovede u delo zadatke
- Snižena sposobnost ciljanog rešavanja problema
- Često pravi aljkave greške (greške iz nepažnje)



- Često gubi stvari

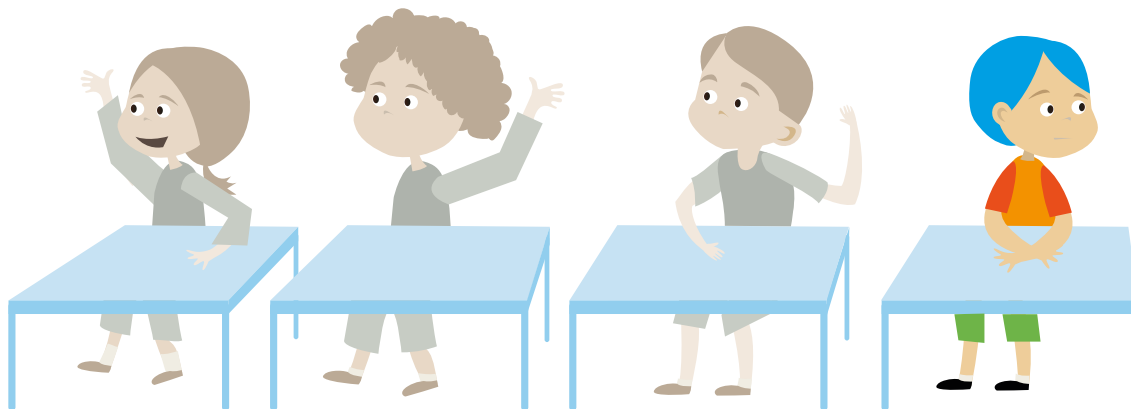


- Nepažnja

Regionalni stručni centar za autizam, ADHD,
Turetov sindrom i narkolepsiju, Oslo



- Izgleda kao da ne sluša šta se govori
- Ne shvati ili ne zapamti ono što se govori
- Sanjari – može da izgleda kao da je u nekom sopstvenom svetu



- Promenljiva brzina u radu na školskim i drugim zadacima
- Lako počne da se dosađuje
- Teškoće da zadrži pažnju tokom vremena

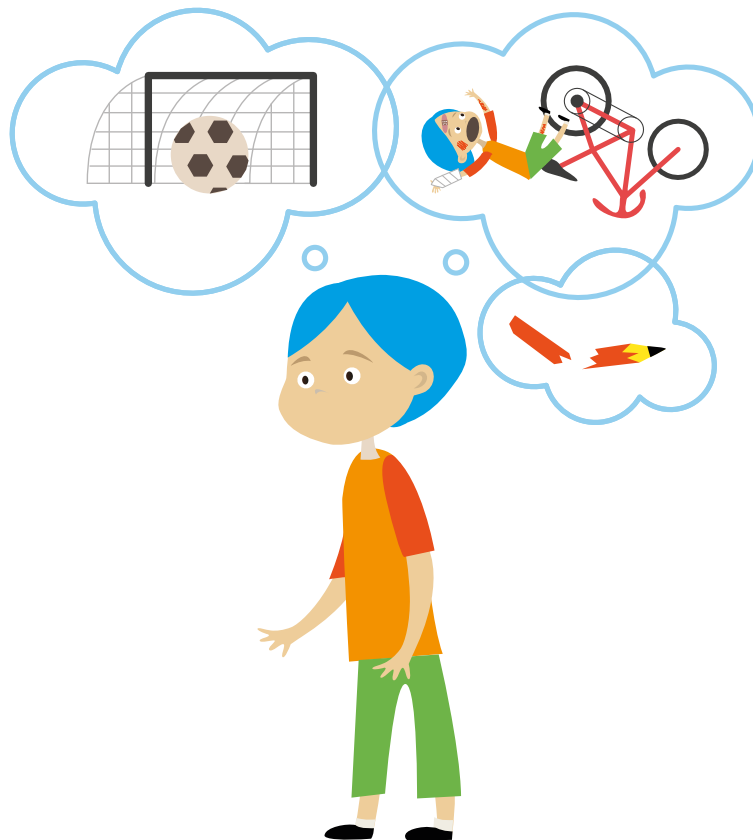


- Pažnja se lako omete

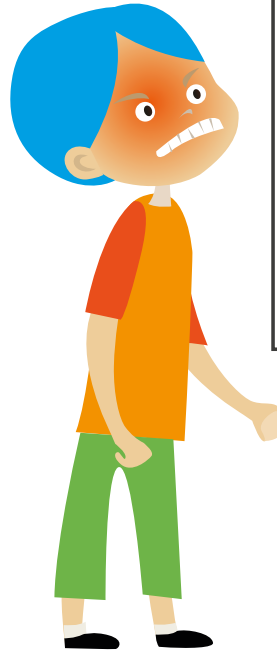


- Nepažnja

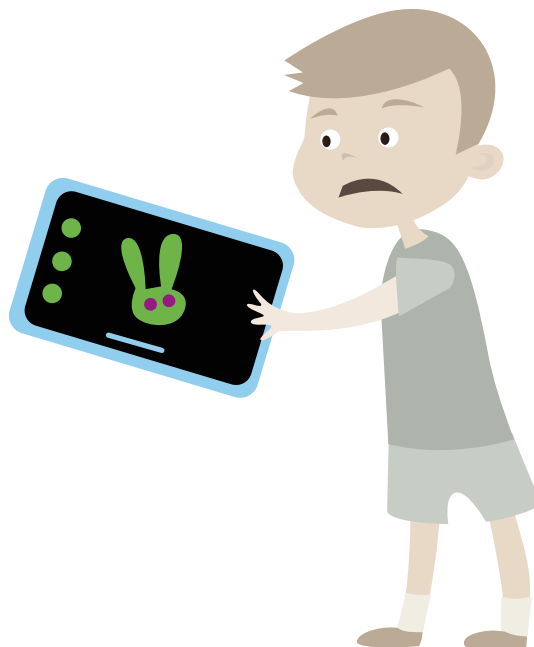
- Ima mnogo asocijacija, misli su često nepovezane i skaču s teme na temu

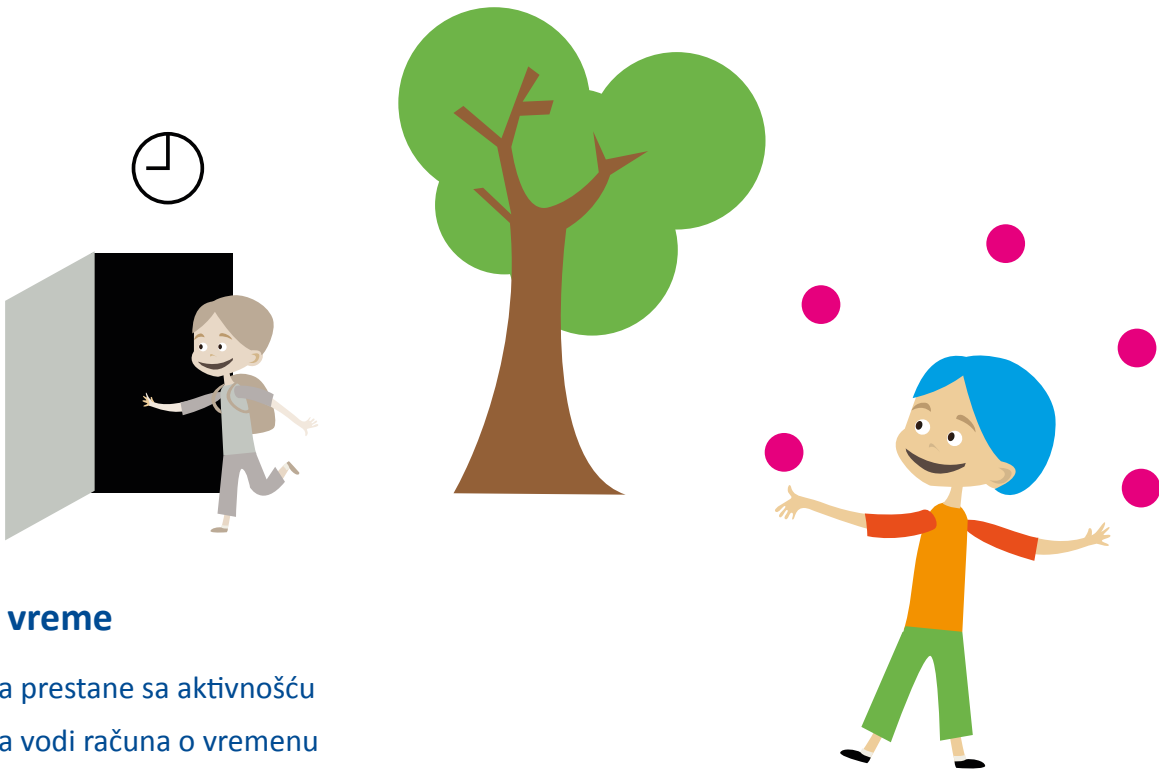


- Odbija nametnute zadatke koji zahtevaju koncentraciju tokom dužeg vremena
- Teško zadržava pažnju tokom vremena ako sadržaj nije veoma zanimljiv



Emocionalne teškoće





Slepilo za vreme

- Teškoće da prestane sa aktivnošću
- Teškoće da vodi računa o vremenu
- Teškoće da pamti dogovore

Problemi sa spavanjem



- Uobičajeni prateći izazovi

Regionalni stručni centar za autizam, ADHD,
Turetov sindrom i narkolepsiju, Oslo



Teškoće u vezi sa koncentracijom i radnom memorijom

- Problemi sa radnom memorijom



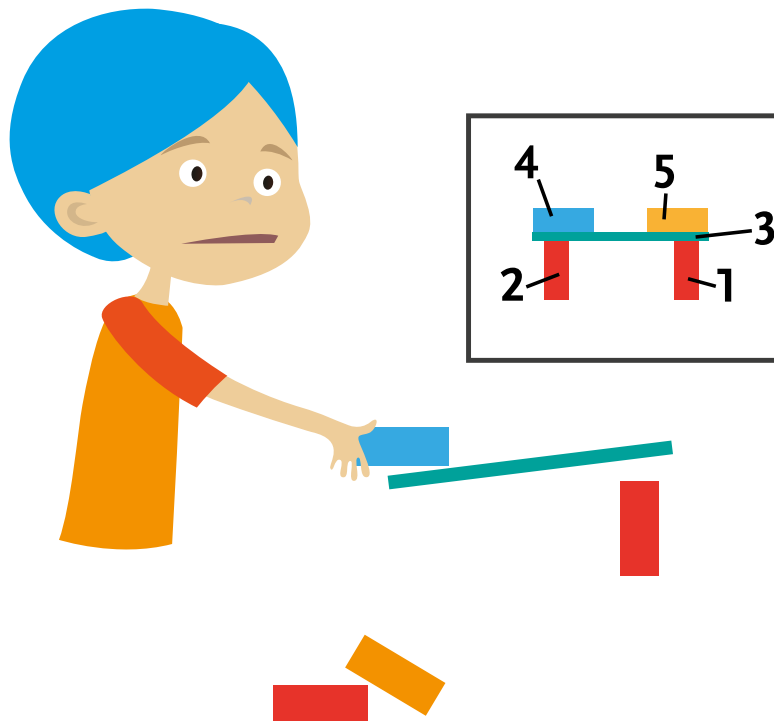
- Uobičajeni prateći izazovi

Regionalni stručni centar za autizam, ADHD,
Turetov sindrom i narkolepsiju, Oslo



Nesklad između sposobnosti i postignuća

- Često ne nedostaju sposobnosti ili veštine, već je problem da se one primene u praksi
- Teškoće u izvođenju/sprovođenju



- Uobičajeni prateći izazovi

Regionalni stručni centar za autizam, ADHD,
Turetov sindrom i narkolepsiju, Oslo



Teškoće u učenju

- Nedostaje sposobnost ciljanog rešavanja problema



- Uobičajeni prateći izazovi

Regionalni stručni centar za autizam, ADHD,
Turetov sindrom i narkolepsiju, Oslo



Teškoće u učenju

- Teškoće da zadrže pažnju tokom vremena



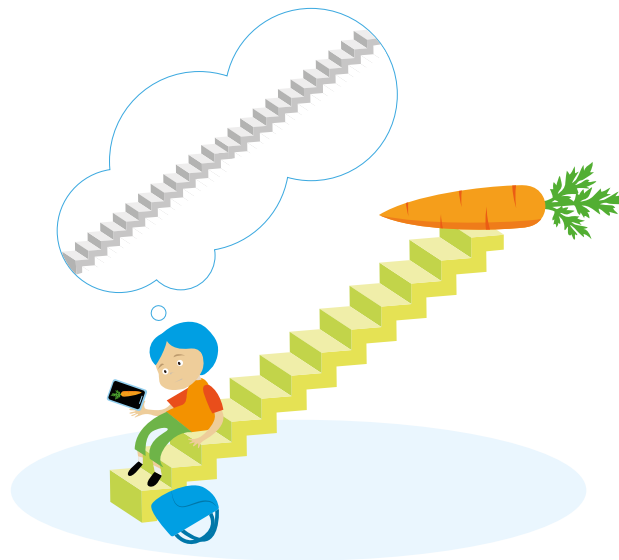
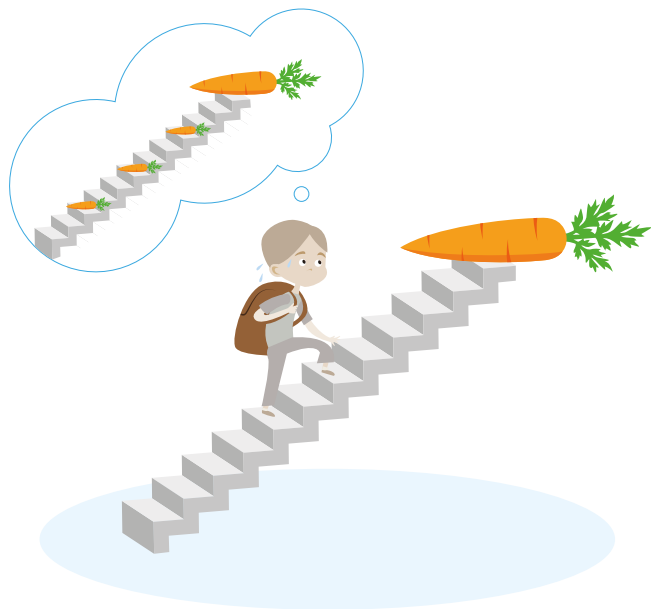
Teškoće u učenju

- Izazovi sa čitanjem, pisanjem i računanjem



Problemi u ponašanju

- Neuspeh u samoregulaciji
- Nestrpljivost
- Snižena sposobnost zamišljanja/ vizualizacije
- Teškoće da se vodi unutrašnji dijalog
- Snižena sposobnost samomotivacije



Ostalo

- Rizik
- Izlaže se opasnosti
- Neustrašivost
- Ne razmišlja o posledicama

